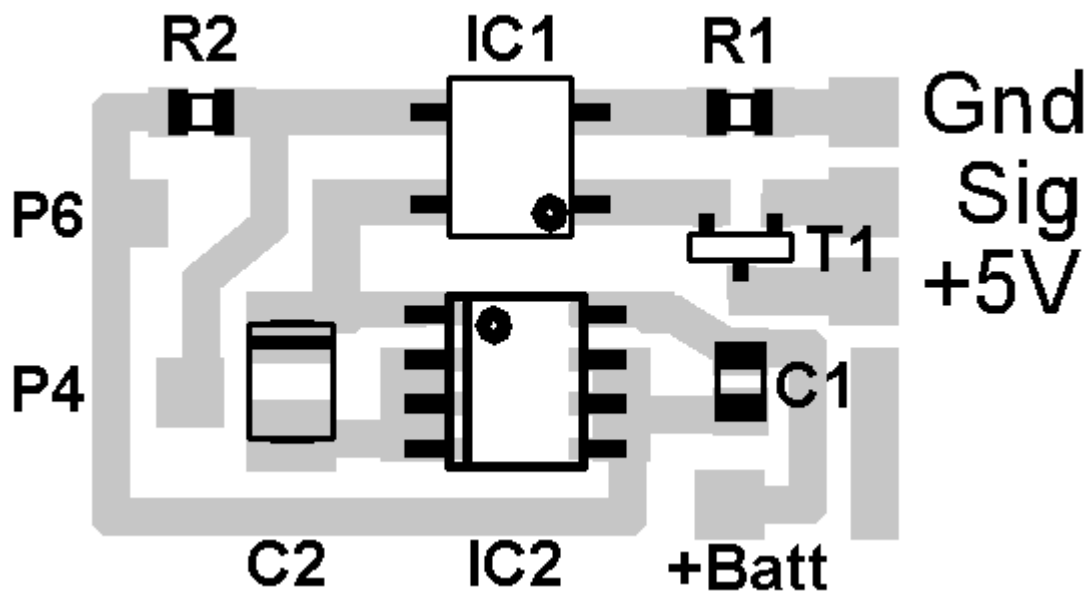


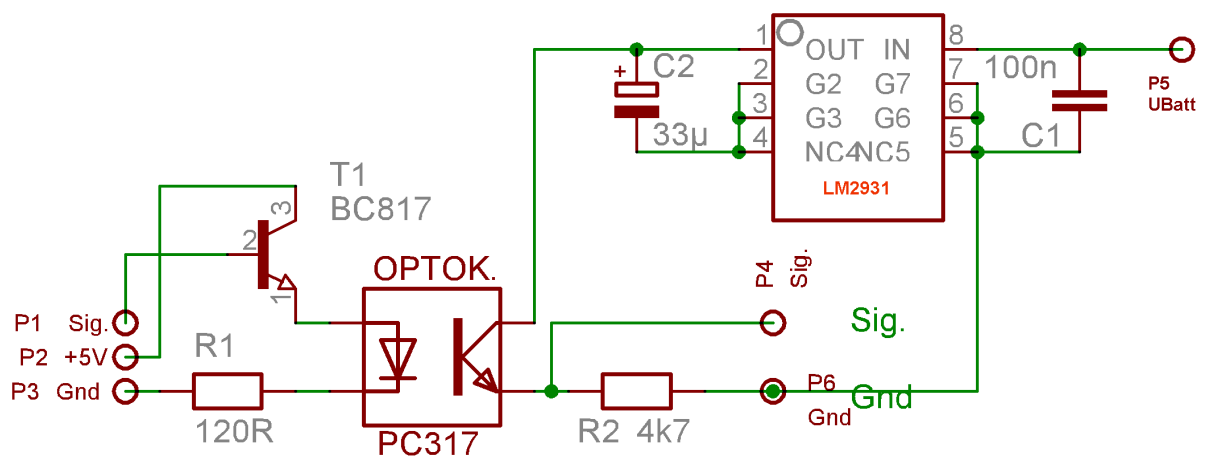
1. Teileliste

Nr	Teil	Typ	Menge			
1	C2	33 μ	1			
15	R2	4k7	1			
95	IC2	LM2931	1			
115	R1	120R	1			
116	C1	100n	1			
117	IC1	PC317	1			
118	T1	BC817	119	Platine		1
119	Platine		1			

2. Bestückungsplan



3. Schaltplan



4. Anschluss an den SBL-Mega

Durch den Optokoppler werden die Stromkreise des SBL-Mega und des Empfängers entkoppelt. Auf das BEC des SBL-Mega muss nun verzichtet werden. Ein zusätzlicher Empfängerakku oder ein externes BEC ist erforderlich.

Um den SBL-Mega nun auch mit mehr als 12 Zellen (bzw. 4 Lipos) zu betreiben, müssen die beiden Spannungsregler des BEC (L4941B) von der Platine des SBL-Mega entfernt werden. Ein Betrieb mit 16 Zellen bzw. 5 Lipos ist nun möglich.

Die drei Anschlüsse Gnd, Sig und +5V werden mit einem passenden Stecker versehen und an den entspr. Anschluss des Empfängers gesteckt.

Anschluss +Batt wird mit dem Pluspol des Akkus verbunden.

Anschluss P6 wird mit dem Minuspol des Akkus oder dem Gnd Pad des SBL-Mega verbunden.

Anschluss P4 wird mit dem Sig Pad des SBL-Mega verbunden.

Thomas Radetzki
© 2005

<http://http://www.speedy-bl.com/sbl-mega.htm>
<http://www.radetzki.info>